

PLAN STRATÉGIQUE DE DÉVELOPPEMENT

*Bruscope, le nouveau média social qui met la loupe sur les
connaissances et solutions aux enjeux socio-économiques.*

Il est temps d'agir !



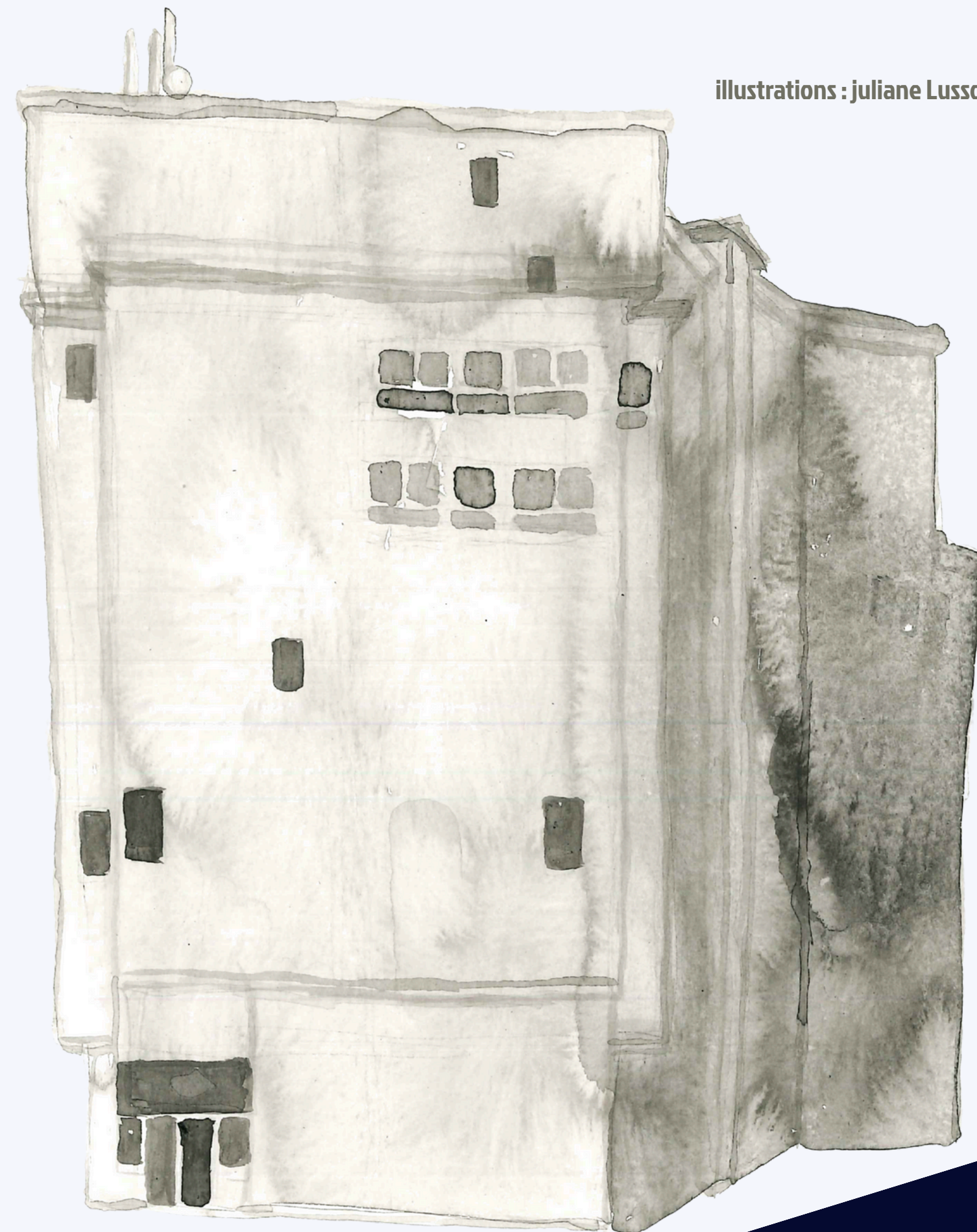
La Société à la Loupe



SOMMAIRE

illustrations : juliane Lusson

NOTRE MISSION SOCIALE.....	3
NOTRE COEUR D'ACTIVITÉ.....	4
NOTRE ÉQUIPE.....	5
NOTRE PLAN DE DÉVELOPPEMENT.....	7
1. HISTORIQUE DE BRUSCOPE.....	7
A. REVUES.....	7
B. PODCASTS.....	8
C. FORMATS COURTS POUR LES RÉSEAUX SOCIAUX.....	9
2. MODÈLE ÉCONOMIQUE.....	10
3. PROCHAINS THÈMES À EXPLORER.....	11
BUDGET PAR THÈME.....	12
NOS PARTENAIRES ET SOUTIENS.....	13
INFOS PRATIQUES.....	14



NOTRE MISSION SOCIALE

À l'heure où les médias se focalisent le plus souvent sur les mauvaises nouvelles sans interroger les alternatives, nous estimons qu'il est **urgent de mettre en lumière des réponses durables, concrètes et crédibles aux grands défis socio-économiques de notre époque** : emploi, mobilité, environnement, logement, alimentation...

Bruscope est un média qui allie **la rigueur de la recherche** et **les moyens de transmission numériques** pour rendre visibles les recommandations proposées par les expert·e·s et les faire circuler au-delà des cercles académiques.

Afin d'impliquer notre communauté et apporter des solutions concrètes, **nous nous concentrons sur des territoires donnés**. Si notre premier terrain de recherche se situe à Bruxelles, les constats et les propositions que nous relayons reposent sur des **modèles économiques alternatifs adaptables partout**. Nous formulons ainsi des propositions actionnables par les citoyen·ne·s pour renforcer l'idée qu'il est possible de mettre en place des mesures effectives, même à court terme.

NOS OBJECTIFS

- **Réenchanter les citoyen·ne·s sur l'avenir**, en montrant que des solutions existent.
- **Lutter contre la désinformation**, renforcer la compréhension des défis urbains et stimuler l'engagement citoyen.
- **Outiller les associations** dans leurs plaidoyers en leur proposant des corpus thématiques et référencés.
- **Interpeller les décideur·euse·s politiques** avec des synthèses accessibles et documentées.
- **Mettre en lumière les initiatives locales**, en fusionnant art et recherche pour rendre les enjeux plus accessibles et créer de nouvelles narrations urbaines.

Grâce à une approche vulgarisée alliant rigueur, pédagogie et créativité, Bruscope participe activement à la transition économique et sociale, en construisant une société plus informée, plus inclusive et résolument tournée vers l'avenir.

NOTRE COEUR D'ACTIVITÉ

PHASE 1 - RECHERCHE THÉMATIQUE

Nous commençons par un travail de recherche approfondi sur un enjeu socio-économique précis (emploi, logement, dette publique, alimentation, environnement, etc.). **Pendant 6 mois, nous identifions et mobilisons les sources pertinentes** (articles de recherche, expert·e·s locaux·ales, institutions et ASBL actives sur la thématique, etc.) et rédigeons un rapport synthétique structuré autour de trois axes : **diagnostic – causes – solutions**.

1. **Diagnostic** : collecte et analyse des données publiques.
2. **Causes et solutions** : revue de la littérature scientifique, économique et sociologique.

L'objectif de cette démarche est d'obtenir une vue la plus exhaustive possible de la problématique, afin de comprendre le fond de l'enjeu et d'identifier le plus grand nombre de pistes de solutions possibles.

PHASE 2 - CRÉATION DE CONTENUS MÉDIATIQUES

À partir des données et informations collectées dans le rapport de recherche, nous entamons la création de contenus médiatiques. La **diversité des formats** variera en fonction des thématiques et attentes du public. Elle s'articule autour de deux types de contenus :

- Création de **formats courts et réguliers** (ex. : capsules vidéo, posts animés, infographies, ...)
- Création de **formats longs et ponctuels** (revues vulgarisées, interviews filmées, vidéos-décryptage...)

Nous nous démarquons via deux aspects. D'abord, par notre approche médiatique et sociale innovante, contemporaine, rigoureuse et multiformats. Ensuite, par notre ancrage local, afin de montrer des solutions concrètes et accessibles.

NOTRE ÉQUIPE

Naomé Ide

Responsable du pôle recherche et rédactrice des rapports



Diplômée en économie à la Solvay Brussels School, et suite à ma première expérience en tant que chercheuse au sein du centre de recherche d'économie appliquée de l'ULB (le DULBEA), j'ai fondé Bruscope en 2023. Mon objectif : combler le fossé entre les connaissances socio-économiques et les habitant·e·s, et ainsi rendre la recherche et les sujets d'intérêts publics plus accessible à tou·te·s.

Je suis aujourd'hui titulaire d'un certificat en vulgarisation scientifique (IHECS), et je partage mon temps entre Bruscope, où je travaille à mi-temps, et hub.brussels, au sein du département *Research*, où je réalise des diagnostics économiques des quartiers bruxellois.

Tarek Jnib

Responsable du pôle audiovisuel



Si mes études à l'Institut des Arts de Diffusion (IAD) m'ont appris à devenir réalisateur de films documentaire ou de fiction, j'aime me présenter comme un conteur d'histoires. Aujourd'hui vidéaste et co-auteur de bandes dessinées en parallèle, je cherche sans cesse à comprendre le monde qui m'entoure et à transmettre les fruits de mon apprentissage au plus grand nombre.

À travers Bruscope, j'ai l'occasion de redoubler de créativité pour proposer et mettre en œuvre des formats numériques inspirants, didactiques et engagés !

CONSEIL D'ADMINISTRATION



Muriel Limbosch

Directrice de la Maison de la littérature
jeunesse Le Wolf



Olivia Isbendjian

Chargée de communication



Simon Legendre

Data Scientist

NOTRE PLAN DE DÉVELOPPEMENT

1. HISTORIQUE DE BRUSCOPE

A. REVUES

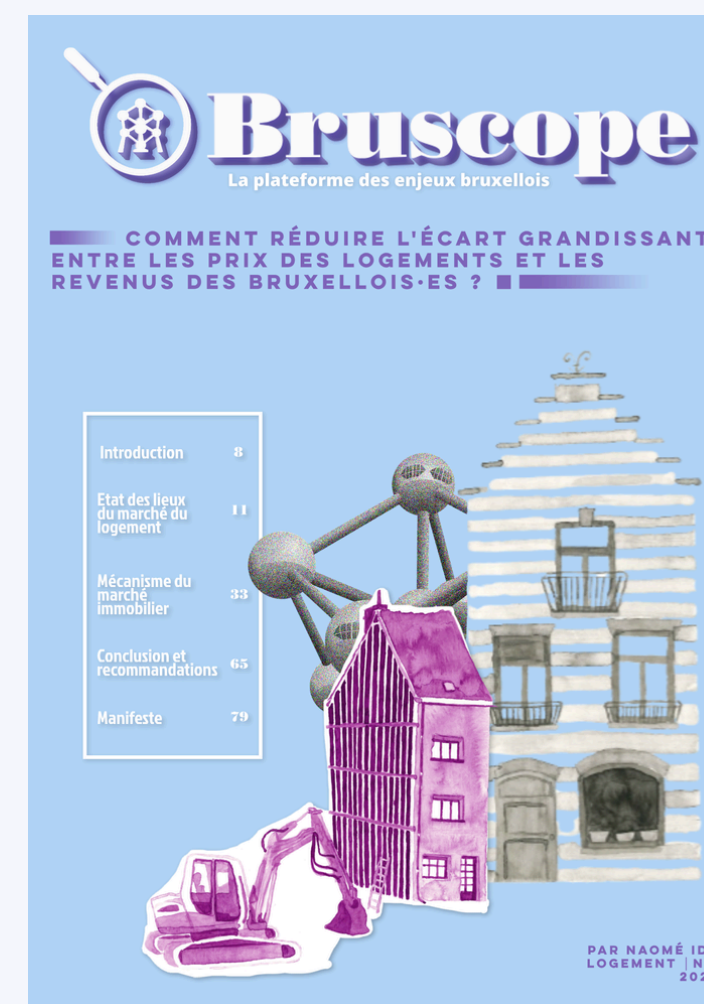
Un de nos produits phares actuel est la **Bruscope-Revue**, où sont compilés les données et constats récoltés lors de la première phase de recherche dans une publication vulgarisée en format papier.

Structurée en trois chapitres — **diagnostic, causes et solutions** —, les revues proposent un **état des lieux des connaissances actuelles** et une synthèse des **recommandations** formulées par les expert·e·s.

Elles prennent la forme d'un **travail de recherche documenté, sourcé et illustré** (format A5, environ 100 pages), réalisé en **collaboration avec des artistes** (illustrateur·ice·s, photographes, graphistes, etc.).

Revue 1: Comment réduire l'écart grandissant entre les prix des logements et les revenus des bruxellois-es ? Comprendre la financiarisation du marché immobilier et trouver des solutions durables.

Revue 2 : L'inclusion des femmes sur le marché de l'emploi à Bruxelles : les stéréotypes de genre et leur impact sur le travail non rémunéré.



Pour en savoir plus, rendez-vous sur www.bruscope.be.

B. PODCASTS

Nous avons également réalisé **4 podcasts filmés par thématique d'environ 40 minutes**. Chaque épisode prend la forme d'un **entretien avec un-e expert-e**, autour d'un thème spécifique. Nous adoptons une approche semi-structurée pour permettre une discussion à la fois approfondie, fluide et accessible, favorisant ainsi l'engagement du public.



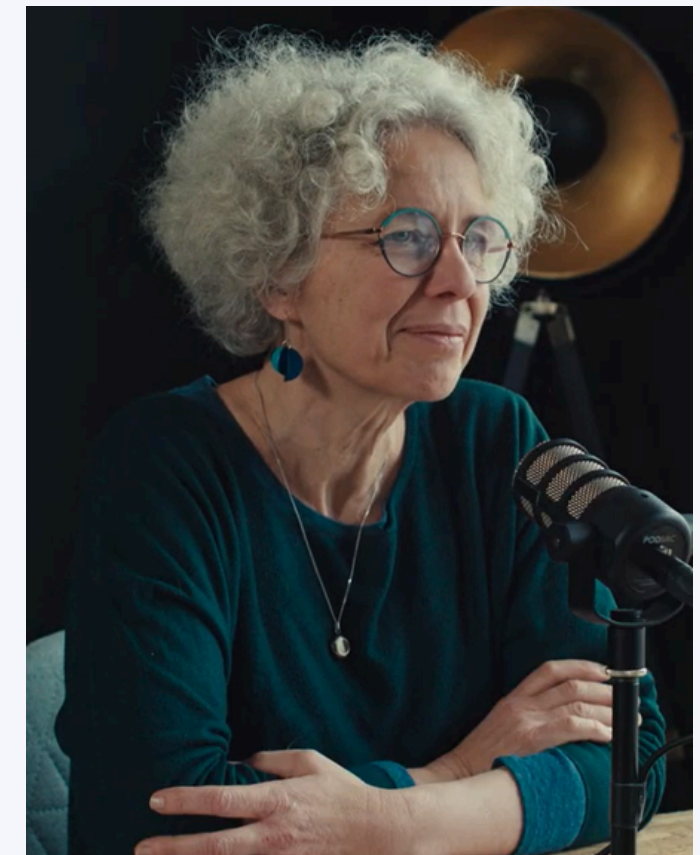
Valérie Lootvoet, directrice de l'Université des Femmes



Hélène Janssens et Thomas Lavergne, auteurs-ices d'une étude sur la crise du prendre soin avec la Mutualité Chrétienne et l'Institut pour l'Égalité des Femmes et des Hommes.



Julienne Gilman, chercheuse au centre de Droit Public de l'ULB



Els Flour, archiviste au Centre d'Archives et de Recherches pour l'Histoire des Femmes

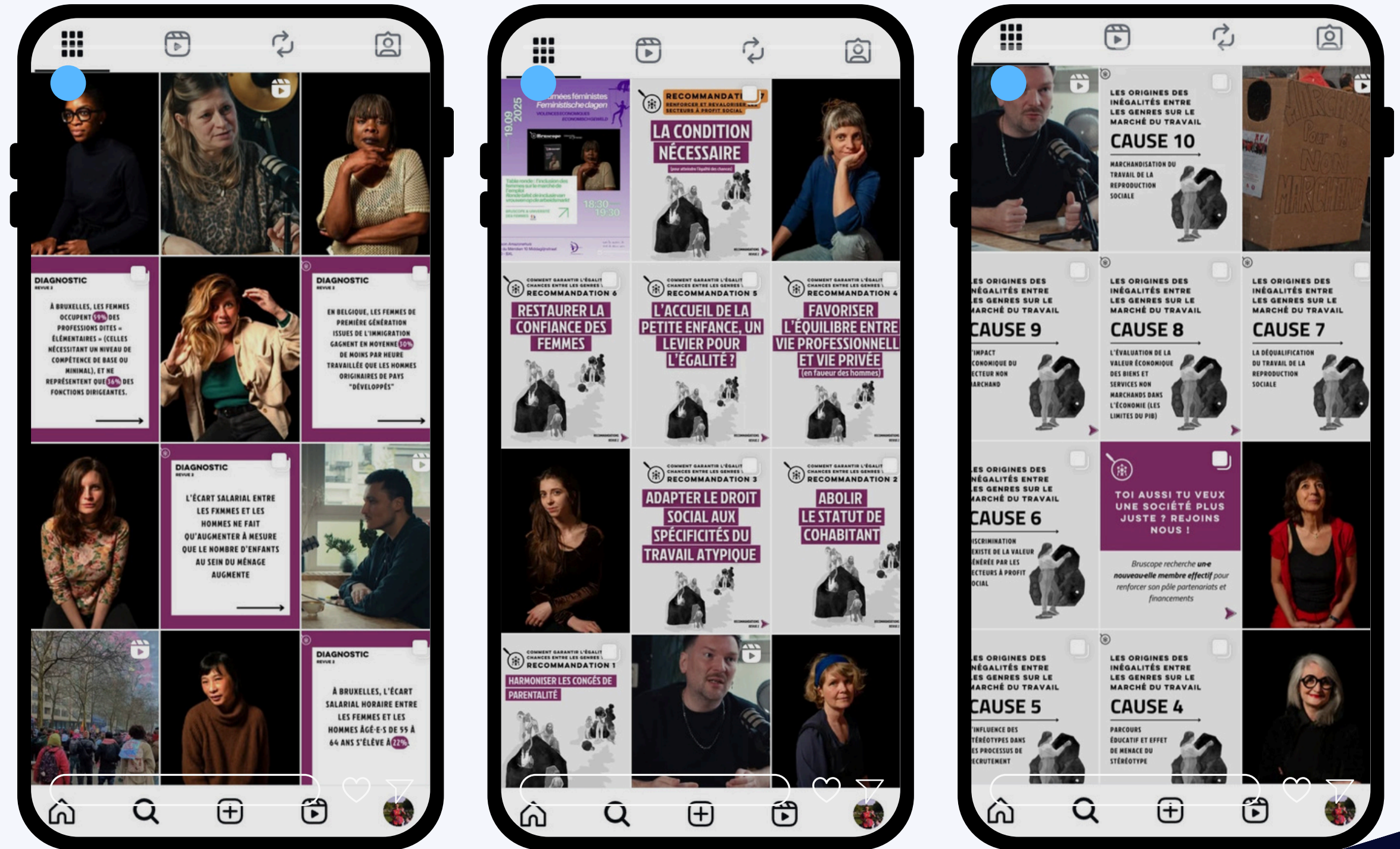
Pour en savoir plus, rendez-vous sur :
<https://www.youtube.com/@Bruscope-la-place>

C. FORMATS COURTS POUR LES RÉSEAUX SOCIAUX

Nous adaptons également les résultats de recherche aux formats et usages des réseaux sociaux. Nous déclinons ainsi les volets diagnostic, causes et solutions en publications synthétiques de manière à mettre en lumière les résultats de la phase de recherche de façon engageante.

À terme, l'objectif est de diversifier ce format au maximum afin de toucher un public plus large et rendre la recherche accessible au plus grand nombre :

- **Capsules vidéo "face caméra"** (2 minutes) vulgarisant des articles ou rapports scientifiques ou présentant un diagnostic, une cause ou une recommandation précise ;
- **Formats intermédiaires** (≈10 minutes) explorant les freins à la mise en œuvre de certaines solutions.
- **Publications sous forme de carrousels Instagram** (diaporamas de plusieurs images), qui reprennent les **codes de la bande dessinée** (BD) pour vulgariser un contenu de manière visuelle et narrative.



Pour nous suivre :

- **Instagram** : <https://www.instagram.com/bruscope/>
- **LinkedIn** : <https://www.linkedin.com/company/bruscope>

2. MODÈLE ÉCONOMIQUE

Après deux années consacrées à la création de l'ASBL et à la réalisation de deux thèmes, nous souhaitons désormais générer des revenus permettant **une rémunération juste et proportionnée aux efforts et compétences mobilisées**. Pour cela, nous ambitionnons de devenir un **média participatif**, entièrement financé par notre communauté. Ce modèle nous semble le plus à même de garantir notre **indépendance éditoriale** et notre émancipation de toute contrainte idéologique externe.

Le **financement participatif régulier** (ex : Tipeee) est un modèle qui se développe depuis plusieurs années et est particulièrement adapté aux médias indépendants. Nous faisons le pari qu'il peut à la fois constituer :

- Un vecteur de **pérennisation financière**,
- Un moyen de renforcer un **lien privilégié avec notre public**, en l'impliquant directement dans la vie du média.

Pour y parvenir, nous comptons **développer nos contenus numériques - principalement sous la forme de vidéos de vulgarisation** - afin de répondre au mieux aux attentes de **notre public cible** :

- **Citoyen-ne-s actif-ve-s sur les réseaux**, sensibles aux questions de justice sociale, d'écologie, d'inégalités ou de démocratie locale et en quête d'outils de compréhension sur les enjeux socio-économiques contemporains.
- **Associations qui œuvrent dans le domaine de la thématique traitées.**

Concrètement, notre objectif est d'atteindre **un budget annuel d'environ 80.000€ d'ici 2030**, permettant la production d'au moins **deux travaux de recherche thématique par an**, ainsi que leurs produits vulgarisés dérivés (par thème : une revue, quatre podcasts-interviews, une quinzaine de vidéos de vulgarisation...).

Pour atteindre cette stabilité financière, plusieurs sources de financement complémentaires seront mobilisées :

1. réunir au moins **500 abonné-e-s** à raison de **5€/mois**.
2. **Mener des campagnes de dons ciblées**, selon les thèmes étudiés (crowdfunding, soutien d'organisations, fondations, mécènes...).
3. **Proposer nos services de vulgarisation** aux ASBL, centres de recherche et bureaux d'étude souhaitant valoriser leurs travaux auprès du grand public ;

3. PROCHAINS THÈMES À EXPLORER

- ***Dette Publique : comment surmonter l'impasse ?***

La dette publique: un enjeu aussi central que complexe. Pourtant, sa compréhension est indispensable pour participer pleinement à la vie démocratique et débattre des choix collectifs et budgétaires qui façonnent notre futur. Notre démarche mettra en lumière les véritables enjeux : recettes, dépenses, charge de la dette... Et si on arrêta de percevoir la dette publique comme un problème, mais plutôt comme un outil à mobiliser intelligemment pour construire un futur plus désirable ? Dans quelle mesure les investissements publics tels que le développement des transports en commun, la création de crèches, les soins de proximité, la rénovation énergétique... peuvent stimuler l'activité économique, soutenir l'emploi local, améliorer la qualité de vie ? Pour ce thème, nous souhaitons partir de la Région de Bruxelles-Capitale pour explorer les pistes concrètes afin de faire des finances publiques un moteur de transition et de résilience, tout en garantissant une soutenabilité de la dette.

- ***L'alimentation urbaine: comment nourrir durablement Bruxelles ?***

À l'heure des crises climatiques, sociales et géopolitiques, notre système alimentaire montre ses fragilités. À Bruxelles, comme ailleurs, une question se pose avec de plus en plus d'acuité : comment nourrir durablement la ville tout en réduisant sa dépendance aux chaînes d'approvisionnement mondialisées ? L'alimentation urbaine ne se limite pas à quelques potagers sur les toits : elle interroge l'organisation du territoire, le rôle des pouvoirs publics, l'accès à une nourriture saine pour toutes et tous, et la relocalisation d'une partie de la production.

- ***Les monnaies locales, l'argent du futur ?***

Réconcilier économie, écologie et société ? C'est tout le pouvoir des monnaies locales. Ce projet vise à apporter des éclairages concrets sur les potentiels, souvent méconnus du grand public, des monnaies locales, notamment en matière de relance économique durable. L'objectif sera d'évaluer les dynamiques d'usage actuelles de la Zinne – c'est-à-dire comment elle circule concrètement dans le réseau, quels acteurs l'activent, dans quels secteurs, et avec quels effets économiques – afin d'établir des recommandations permettant de « déclencher » son potentiel.

- ***Quel avenir pour la mobilité à Bruxelles ? Entre gratuité, partage et transition urbaine***

Et si les transports de demain ne se résument pas à plus de bus ou de métros, mais à une refonte complète de notre manière de nous déplacer ? À Bruxelles, la mobilité reste au cœur des tensions urbaines : inégalités d'accès, congestion automobile, pollution, isolement de certains quartiers... Dans ce contexte, de nombreuses pistes émergent : développement des transports publics, mobilité partagée, piétonisation, vélos-cargos... Mais ces évolutions répondent-elles réellement aux besoins des acteurs bruxellois ? Les recommandations des expert·e·s sont-elles prises en compte ? Et comment repenser le réseau pour réconcilier des intérêts parfois divergents — habitant·e·s, navetteur·euse·s, automobilistes, cyclistes, piétons...



BUDGET PAR THÈME

	Frais	Coût unitaire	unité par thématique Bruscope	total par thème Bruscope
Recherche	Rapport de recherche : compilation de l'ensemble des données relatives au dignostic/causes/solutions	11,400 €	1	11,400 €
Revue vulgarisée	vulgarisation graphisme : mise en page illustrateurice/photographe coût impression de 250 magazines	2,000.00 € 2,000.00 € 500.00 € 1,400 €		
TOTAL		5,900 €	1	5,900 €
Vidéos court format (travail préparatoire + contenu)	Visuel (Infographie/Carrousel) Vidéo simple (captation basique/montage léger)	200 € 400 €	12 24	2,400 € 9,600 €
Vidéos long format (interview/podcast)	Travail préparatoire Réalisation / interviewer Captation (cadreur/étalonnage) Montage / mixer Divers	400 € 100 € 200 € 600 € 40 €		
TOTAL		1,340 €	4	5,360 €
TOTAL			34,660 €	

NOS PARTENAIRES ET SOUTIENS

coopcity / *Unusual
business*



INFOS PRATIQUES



MAIL

info@bruscope.be



IBAN

BE30 5230 8148 3311



NUMÉRO D'ENTREPRISE

BE0801428747



ADRESSE POSTALE

155 Avenue Jupiter 1190 - Région de Bruxelles Capitale